

ANLEITUNG

# DEF-Filterwechsel ACU-Box Generation 3

Rev. 01 / 04.11.2015 / RO

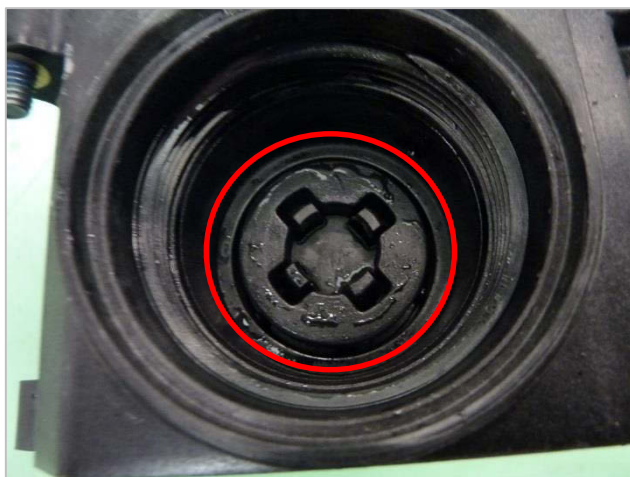
1. Kappe am Gehäuse der ACU-Box entfernen.



2. Deckel aufschrauben.  
(Schlüsselweite 22 mm)



3. Gummitülle herausziehen.



4. Filtereinsatz herausziehen.



Anleitung DEF-Filterwechsel ACU-Box Generation 3  
Seite 2/2

5. Neuen DEF-Filter einsetzen und zusammenbauen.  
Anzugsdrehmoment Verschlussdeckel: 10 Nm



Bei allfälligen Fragen stehen wir Ihnen gerne zur Verfügung.