

MOTOREN- IDENTIFIKATION

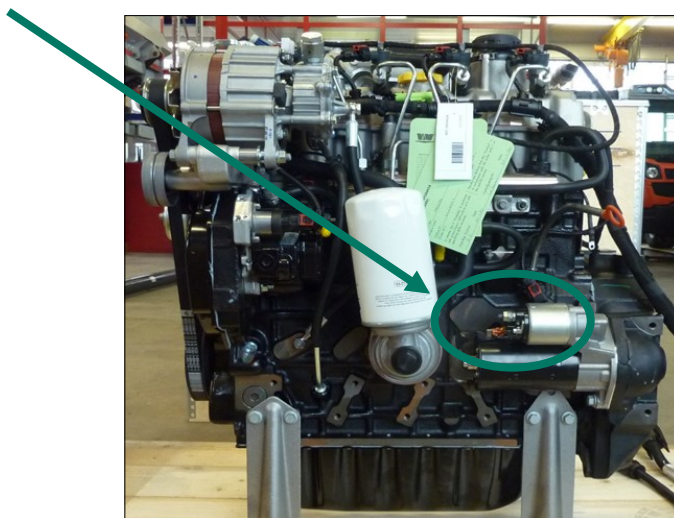
IDENTIFIKATION DER VM-DIESELMOTOREN ANHAND DER MODELLBEZEICHNUNG

Wichtig: Diese Anweisungen richten sich ausschliesslich an Fachkräfte mit der nötigen Ausbildung!

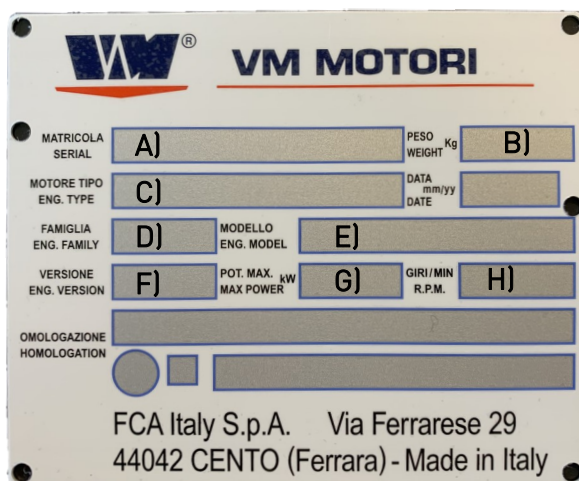
SUN-MOTORENSERIE	HR-MOTORENSERIE	D-MOTORENSERIE	R-MOTORENSERIE
S Serie	H Hight (hohe)	D Direkteinspritzung	R Common Rail-Einspritzung
U Universale (universal)	R Revolution (Drehzahl)		
N Nuova (neu)		7 Multipl. Mit Faktor 10=	7 Multipl. Mit Faktor 10=
	6 Anzahl Zylinder	0 Inhalt 1 Zylinder (cm3)	5 Inhalt 1 Zylinder (cm3)
4 Anzahl Zylinder	9 Bohrung	7 Multipl. Mit Faktor 10=	3/4/6 Anzahl Zylinder
1 Bohrung	4 Bohrung	5 Inhalt 1 Zylinder (cm3)	
0 Bohrung	9 Bohrung	3/4/6 Anzahl Zylinder	E Emissioned (abgasopt.)
5 Bohrung	2 Bohrung		S „Soft“-turbogeladen
		E Emissioned (abgasopt.)	T Turbogeladen
T Turbogeladen	H Wassergekühlt	S „Soft“-turbogeladen	I Intercooled (ladefuftgek.)
I Intercooled (ladefuftgek.)	T Turbogeladen	T Turbogeladen	H High Power
E Emissioned (abgasopt.)	I Intercooled (ladefuftgek.)	I Intercooled (ladefuftgek.)	G Gas
2 Ec 2002/88 Stufe 2	P Einzelsteckpumpe	L (Liquid) Wassergekühlt	17 EDC17
	2 EURO2 homologiert		
	3 EURO3 homologiert	1 EPA - 97/68/EG Stufe I	3 97/68/EG Stufe IIIA
		2 EPA - 97/68/EG Stufe II	4 97/68/EG Stufe IIIB
		3 EPA - 97/68/EG Stufe IIIA	5 2016/1628 Stufe V
			EU4 EURO4 homologiert
			EU5 EURO5 homologiert
			EU6A EURO6A homologiert
			EU6C EURO6C homologiert
			EU6D EURO6D homologiert
			EU6E EURO6E homologiert

MOTOREN-IDENTIFIKATION

Die Motorenseriennummer ist rechts neben dem Ölfilter eingeschlagen.



Das Typenschild befindet sich oberhalb vom Schwungradgehäuse.



A) Seriennummer Motor	E) Modell
B) Gewicht	F) Version
C) Typ	G) Max. Leistung (kW)
D) Familie	H) Nenndrehzahl

MOTEURS- IDENTIFICATION

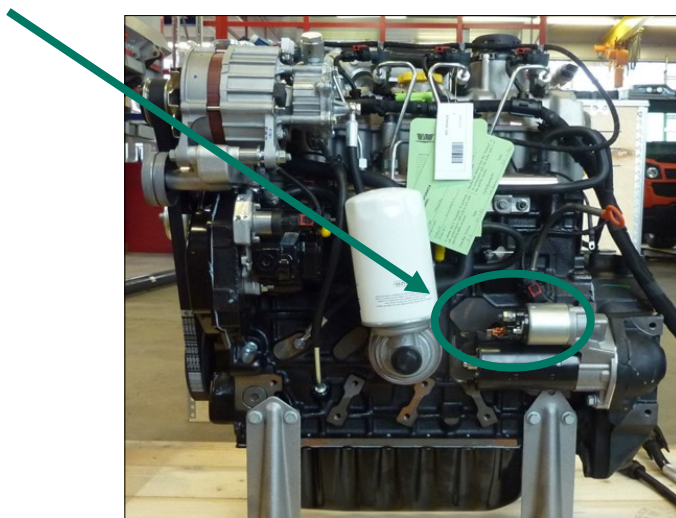
IDENTIFICATION DES MOTEURS DIESEL VM PAR LA DESIGNATION DU MODELE

Important: ces instructions sont exclusivement destinées aux spécialistes ayant la formation nécessaire!

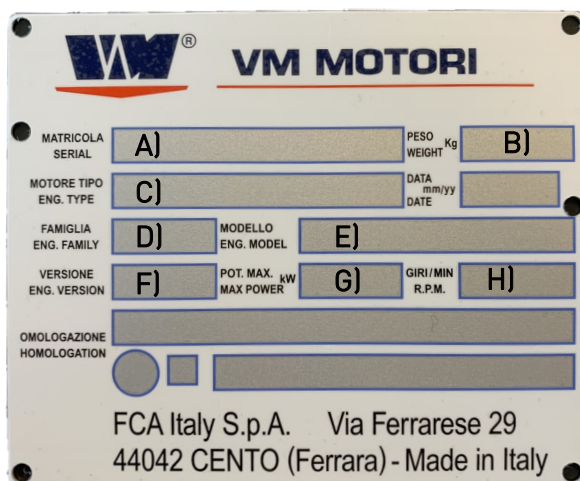
SUN-SÉRIE MOTEURS	HR-SÉRIE MOTEURS	D-SÉRIE MOTEURS	R-SÉRIE MOTEURS
S Série	H Hight (haut)	D Injection directe	R Common Rail- Injection
U Universale (universel)	R Revolution (vitesse)		
N Nuova (neu)		7 Multipl. avec facteur 10=	7 Multipl. avec facteur 10=
	6 Nombre de cylindres	0	5
4 Nombre de cylindres	9 Forage	7 Multipl. avec facteur 10=	3/4/6 Nombre de cylindres
1 Forage	4	5	
0 Forage	9 Forage	3/4/6 Nombre de cylindres	E Emissioned
5	2		S Turbocompresseur „doux“
		E Emissioned	T Turbocompressé
T Turbocompressé	H Refroidi à l'eau	S Turbocompresseur „doux“	I Intercooled
I Intercooled	T Turbocompressé	T Turbocompressé	H High Power
E Emissioned	I Intercooled	I Intercooled	G Gaz
2 Ec 2002/88 niveau 2	P Pompe enfichable simple	L (Liquide) Refroidi à l'eau	17 EDC17
	2 EURO2 homologué		
	3 EURO3 homologué	1 EPA - 97/68/EG niveau I	3 97/68/EG niveau IIIA
		2 EPA - 97/68/EG niveau II	4 97/68/EG niveau IIIB
		3 EPA - 97/68/EG niveau IIIA	5 2016/1628 niveau V
			EU4 EURO4 homologué
			EU5 EURO5 homologué
			EU6A EURO6A homologué
			EU6C EURO6C homologué
			EU6D EURO6D homologué
			EU6E EURO6E homologué

MOTEURS- IDENTIFICATION

Le numéro de série du moteur est estampillé sur le côté droit du filtre à huile.



La plaque signalétique est située au-dessus du carter du volant d'inertie.



A) Numéro de série Moteur	E) Modèle
B) Poids	F) Version
C) Tapez	G) Max. Puissance (kW)
D) Famille	H) Vitesse nominale

ENGINES- IDENTIFICATION

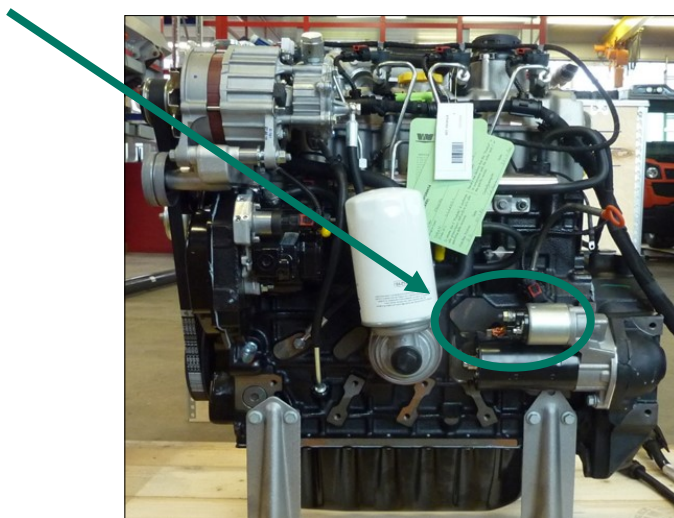
IDENTIFICATION OF THE VM DIESEL ENGINES BY MODEL DESIGNATION

Important: These instructions are intended exclusively for specialists with the necessary training!

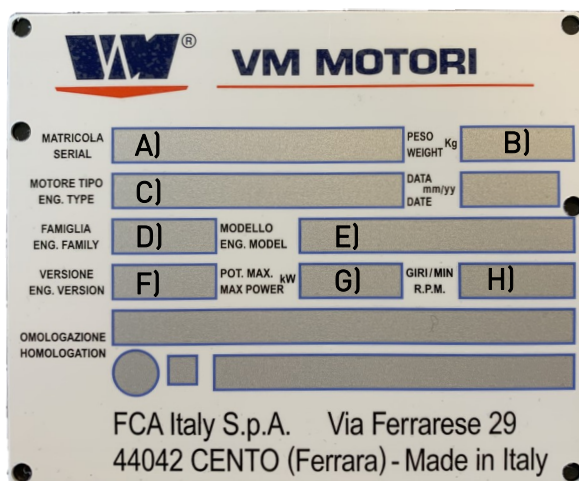
SUN-MOTORENSERIE		HR-MOTORENSERIE		D-MOTORENSERIE		R-MOTORENSERIE	
S	Series	H	Hight	D	Direct injection	R	Common Rail- injection
U	Universale (universal)	R	Revolution				
N	Nuova (neu)			7	Multipl. Mit Faktor 10=	7	Multipl. Mit Faktor 10=
		6	Number of cylinders	0	Content 1 cylinder (cm3)	5	Content 1 cylinder (cm3)
4	Number of cylinders	9	Drilling	7	Multipl. Mit Faktor 10=	3/4/6	Number of cylinders
1		4		5	Content 1 cylinder (cm3)		
0	Drilling	9	Drilling	3/4/6	Number of cylinders	E	Emissioned
5		2				S	„Soft“-Turbocharged
				E	Emissioned	T	Turbocharged
T	Turbocharged	H	Water-cooled	S	„Soft“-Turbocharged	I	Intercooled
I	Intercooled	T	Turbocharged	T	Turbocharged	H	High Power
E	Emissioned	I	Intercooled	I	Intercooled	G	Gas
2	Ec 2002/88 stage2	P	Single plug-in pump	L	(Liquid) Water-cooled	17	EDC17
		2	EURO2 homologated				
		3	EURO3 homologated	1	EPA - 97/68/EG stage I	3	97/68/EG stage IIIA
				2	EPA - 97/68/EG stage II	4	97/68/EG stage IIIB
				3	EPA - 97/68/EG stage IIIA	5	2016/1628 stage V
						EU4	EURO4 homologated
						EU5	EURO5 homologated
						EU6A	EURO6A homologated
						EU6C	EURO6C homologated
						EU6D	EURO6D homologated
						EU6E	EURO6E homologated

ENGINES- IDENTIFICATION

The engine serial number is stamped to the right of the oil filter.



The type plate is located above the flywheel housing.



A) Serial number Engine	E) Model
B) Weight	F) Version
C) Type	G) Max. Power (kW)
D) Family	H) Nominal speed